

# LAG Odder-Hedensted



# Lokaldrevet udvikling - partnerskab

- Borgere
- Foreninger
- Erhverv
- Kommuner
- Region



# Vision

Lokalområderne bliver steder, hvor man ønsker at bo, arbejde og leve livet, gerne i selv bærende lokalsamfund. Vi ønsker at styrke iværksætterånden og skabe nye arbejdspladser.

Vi ønsker at tiltrække og fastholde borgere til området.

Vi ønsker at arbejde for det gode liv, lokalt ud fra en grøn og bæredygtig målsætning. Bestræbelserne skal give flere arbejdspladser som er funderet i løsninger, der kan skabe et bæredygtigt samfund; økonomisk, miljømæssigt, og socialt.



## Ud fra den vision ønsker vi:

- At styrke iværksætterånden og skabe nye arbejdspladser
- At tiltrække og fastholde borgere til området
- At sikre rammer og muligheder for det gode liv; både for den enkelte og fællesskabet



## Skabelse af arbejdspladser – mål:

- At styrke afsætningsmulighederne for små virksomheder, som fremstiller og/eller sælger "lokale fødevarer"
- At understøtte nye former for turisme- og konsulentvirksomheder, som kan være med til at styrke og udvikle områdets potentialer – fx i en oplevelsesøkonomisk sammenhæng.
- At fremme micro virksomheder inden for forskellige fremstillings- og serviceerhverv med fokus på bæredygtige løsninger – herunder alternative energiløsninger, energibesparelser, genbrug/genanvendelse, materialeminimering og lokale råvarer.
- At fremme opbygning af netværk, synergi og samarbejde mellem det offentlige, private virksomheder og foreninger.
- At understøtte forretningsmodeller omkring kunst, kunsthåndværk og kulturaktiviteter.
- At understøtte tiltag, som fremmer cirkeløkonomi.
- At bidrage til gode opstarts- og vækstbetingelser for små innovative virksomheder.



## Rammevilkår i landdistrikterne – mål:

- At fremme landsbyforskønnelse og nytænkning omkring fremtidens landsby.
- At udvikle nye muligheder og former for at deltage i fritidsliv og fællesskab.
- At der skabes og sikres bedre adgang til naturområderne i landskabet og landsbyerne.
- At der gennem afprøvning af nye tiltag skabes bedre sundhed for borgerne.
- At fremme løsninger, som kan få den kollektive trafik til at fungere bedre
- At sikre hurtig bredbåndsforbindelse og god mobiltelefondekning.
- At skabe vedvarende energiløsninger og energibesparelser
- At understøtte opbygningen af stærke sociale netværk.
- At skabe gode rammer omkring kulturelle arrangementer og det lokale fællesskab
- At skabe offentlige og private samarbejder.
- At fremme muligheder for nye boformer og kontorfællesskaber – herunder også alternative bo- og produktionsfællesskaber.
- At bidrage til landsbyernes "markedsføring" og genskabe en tiltrækningskraft.



# SØG STØTTE



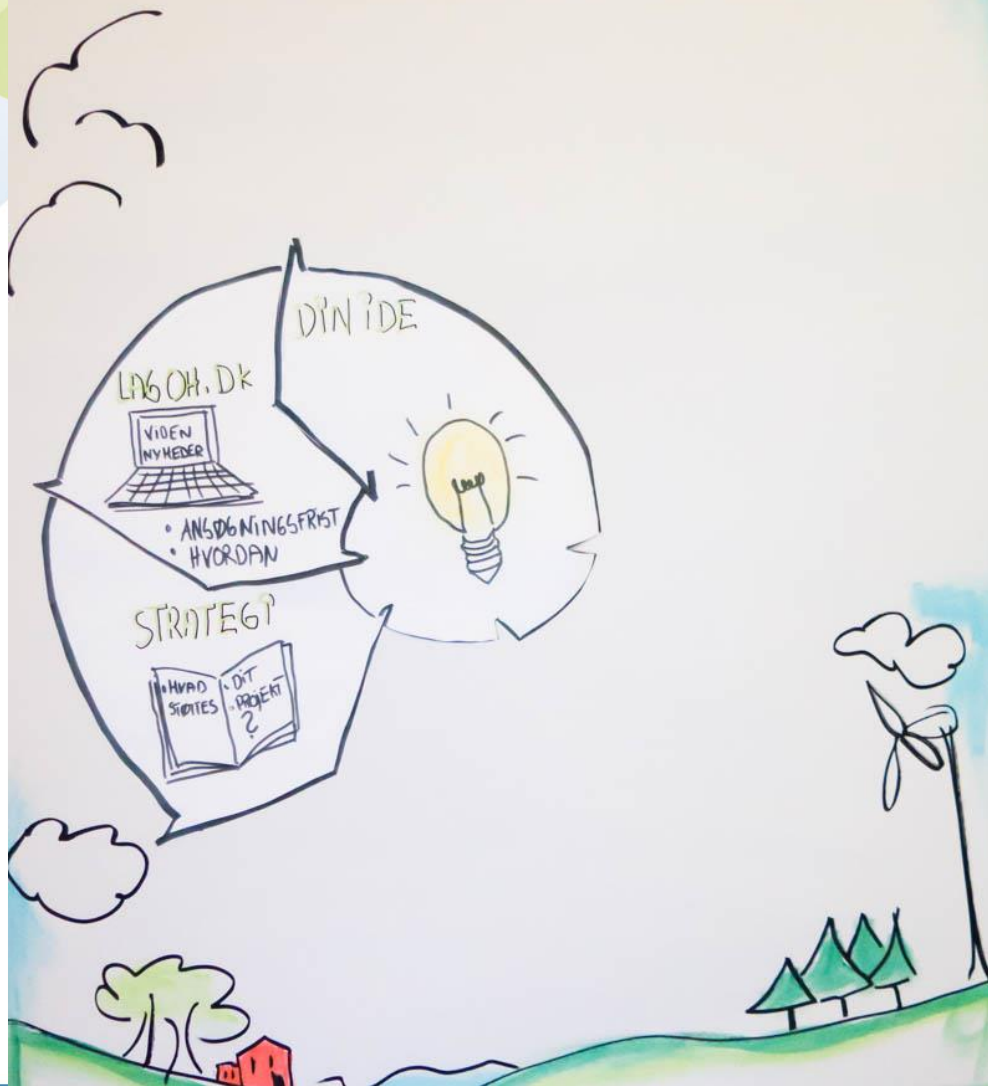
# SØG STØTTE



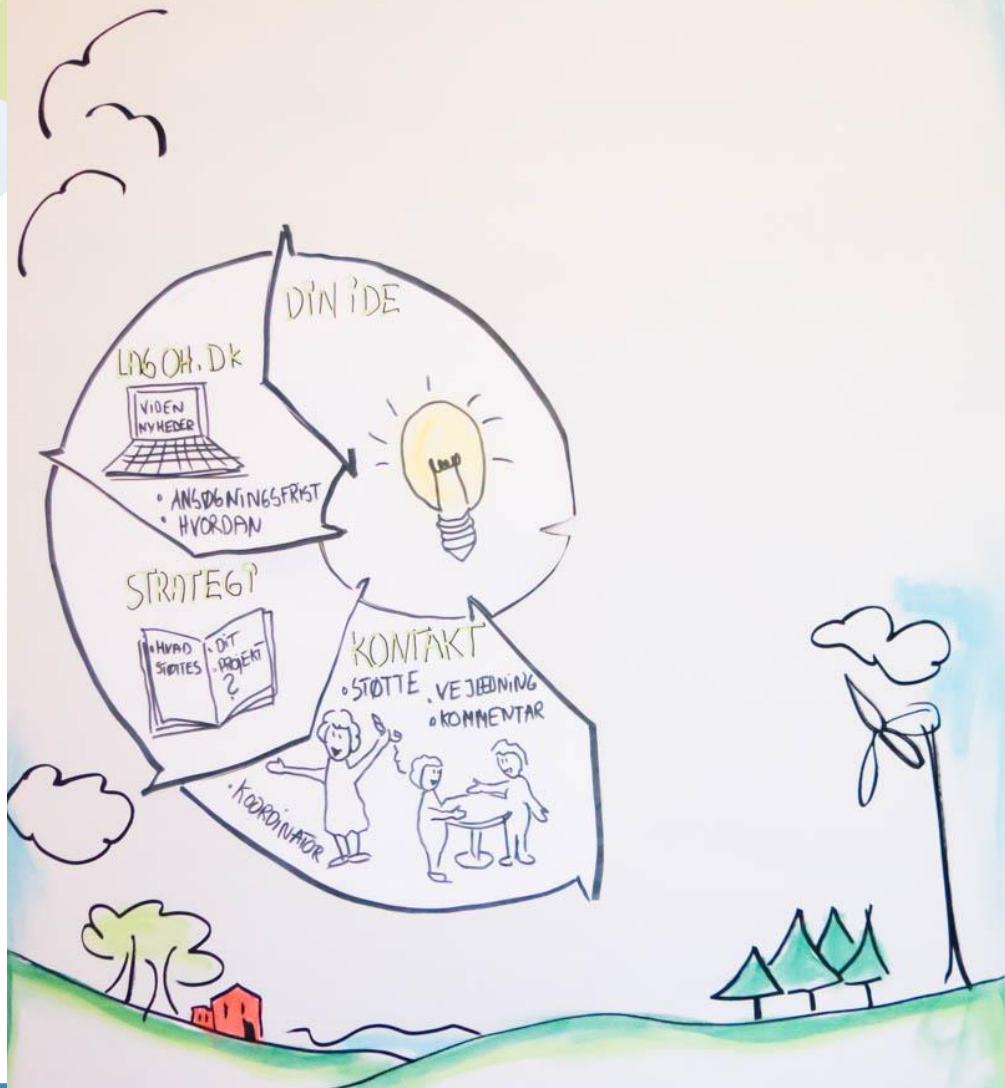
# SØG STØTTE



# SØG STØTTE



# SØG STØTTE



# SØG STØTTE



# SØG STØTTE



# SØG STØTTE



# Hvor finder du flere oplysninger

[www.lagoh.dk](http://www.lagoh.dk)

## Ansøgningsfrister 2019:

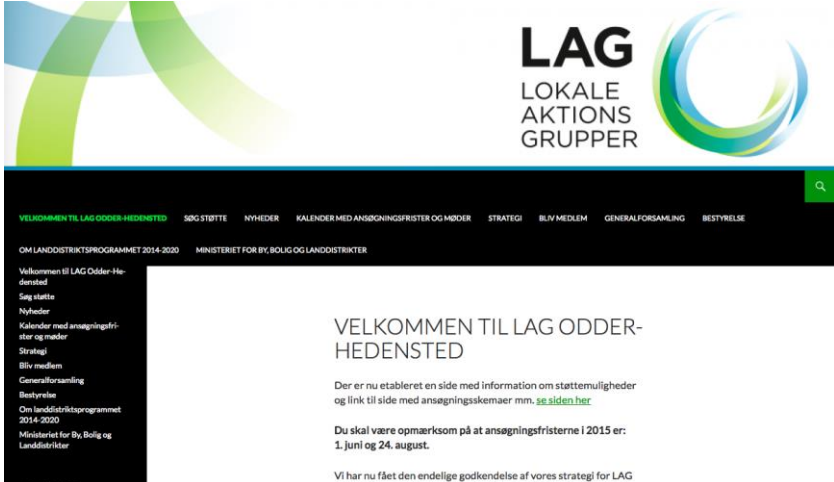
- . Mandag den 20 Maj 2019
- . Mandag den 16 september 2019

Kontakt:

Ring til forretningsudvalg for drøftelse af idé/projekt:

Formand Bent Sørensen kan kontaktes på telefon 20 12 35 58

Kasserer Peter Altenborg kan kontaktes på telefon 61 33 92 32



**LAG**  
LOKALE  
AKTIONS  
GRUPPER

VELKOMMEN TIL LAG ODDER-HEDENSTED

Der er nu etableret en side med information om støttemuligheder og link til side med ansøgningskemaer [mm. se siden her](#)

Du skal være opmærksom på at ansøgningsfristerne i 2015 er: 1. juni og 24. august.

Vi har nu fået den endelige godkendelse af vores strategi for LAG

## Ved vurdering af projekter lægger bestyrelsen vægt på:

### **Projektbeskrivelse**

- Er projekterne fyldestgørende beskrevet?
- Er der redegjort for, at projektet kan gennemføres inden for den fastsatte tid?
- Er der en klar plan for finansiering af hele projektet?

### **Synlighed**

- Kan projektet være med til at markedsføre lokalsamfundet?
- Kan andre få inspiration fra projektet?
- Har projektet stor betydning for lokalsamfundet?

## Ved vurdering af projekter lægger bestyrelsen vægt på:

### Relevans

- Lever projektet op til aktiviteter i udviklingsstrategien?
- Er projektet relevant i forhold til andre planer og strategier?

### Lokal forankring

- Skaber projektet en forskel lokalt?
- Skaber projektet arbejdspladser lokalt?
- Er der lokal deltagelse i projektet?



## Ved vurdering af projekter lægger bestyrelsen vægt på:

### **Samarbejde**

- Indgår projektet i et større samarbejde?
- Indgår der samarbejde med offentlige myndigheder?
- Indgår der samarbejde med private partnere, herunder også foreninger.

### **Innovation**

- Er projektet nytænkende for lokalområdet?
- Er projektet innovativt i forhold til strategiens mål?
- Er projektet proaktivt?



## Ved vurdering af projekter lægger bestyrelsen vægt på:

### Udbytte

- Økonomiske effekter
- Miljømæssige effekter
- Klimaeffekter
- Ressourcemæssige effekter
- Sociale effekter
- Kulturelle effekter

### Bæredygtighed

- Er der projektet langtidsholdbart?
- Er vedligeholdelse af projektet med i projektbeskrivelsen?
- Er projektet bæredygtigt i en miljø-, klima- og ressourcemæssig forstand?
- Er projektet socialt bæredygtigt?

